



FERRI srl - Via C.Govoni, 30 - 44030 Tamara (FE) Italy
Tel. +39-0532.866866 - Fax +39-0532.866851
<http://www.ferrisrl.it>
e-mail: ferrisrl@ferrisrl.it

ZL

TRINCIATRICI LATERALI

VERGE MOWERS

SEITLICHE MULCHER

BROYEURS D'ACCOTEMENTS

TRITURADORES PARA LOS BORDES

CATALOGO DELLE PARTI DI RICAMBIO

SPARE PARTS CATALOGUE

ERSATZTEILKATALOG

CATALOGUE DE PIECES DETACHEES

CATALOGO DEL LAS PIEZAS DE RECAMBIO

ZL160S

Serien.
Serial no.
Seriennr.
N. série
Nùm. serie

02

ZL180S

Serien.
Serial no.
Seriennr.
N. série
Nùm. serie

02

ZL200S

Serien.
Serial no.
Seriennr.
N. série
Nùm. serie

02

**INDICE DELLE TAVOLE - INDEX OF PIECES - TABELLENINHALTSVIERZEICHNIS
INDEX DES PANNEAUX - INDICE DE LAS TABLAS**

ZL160S - 02

ZL180S - 02

ZL200S - 02

D019

Martinetto · Jack · Zylinder · Vérin · Gato

D051

Martinetto · Jack · Zylinder · Vérin · Gato

P011

Telaio · Frame · Rahmen · Chassis · Bastidor

Q015

Gruppo trasmissione · Transmission unit · Antriebsgruppe · Kit de transmission · Grupo transmision

Q035

Gruppo rotore · Rotor with blades · Messerwelle · Rotor couteaux · Rotor portacuchillas

Q049

Gruppo rotore · Rotor with blades · Messerwelle · Rotor couteaux · Rotor portacuchillas

R012

Scatola ad ingranaggi · Gear box · Getriebe · Boite à engranage · Multiplicador

S009

Attacco 3 punti · 3 Point linkage · 3-Pkt Anschluss · Attelage 3ème point · Bastidor-chasis

T008

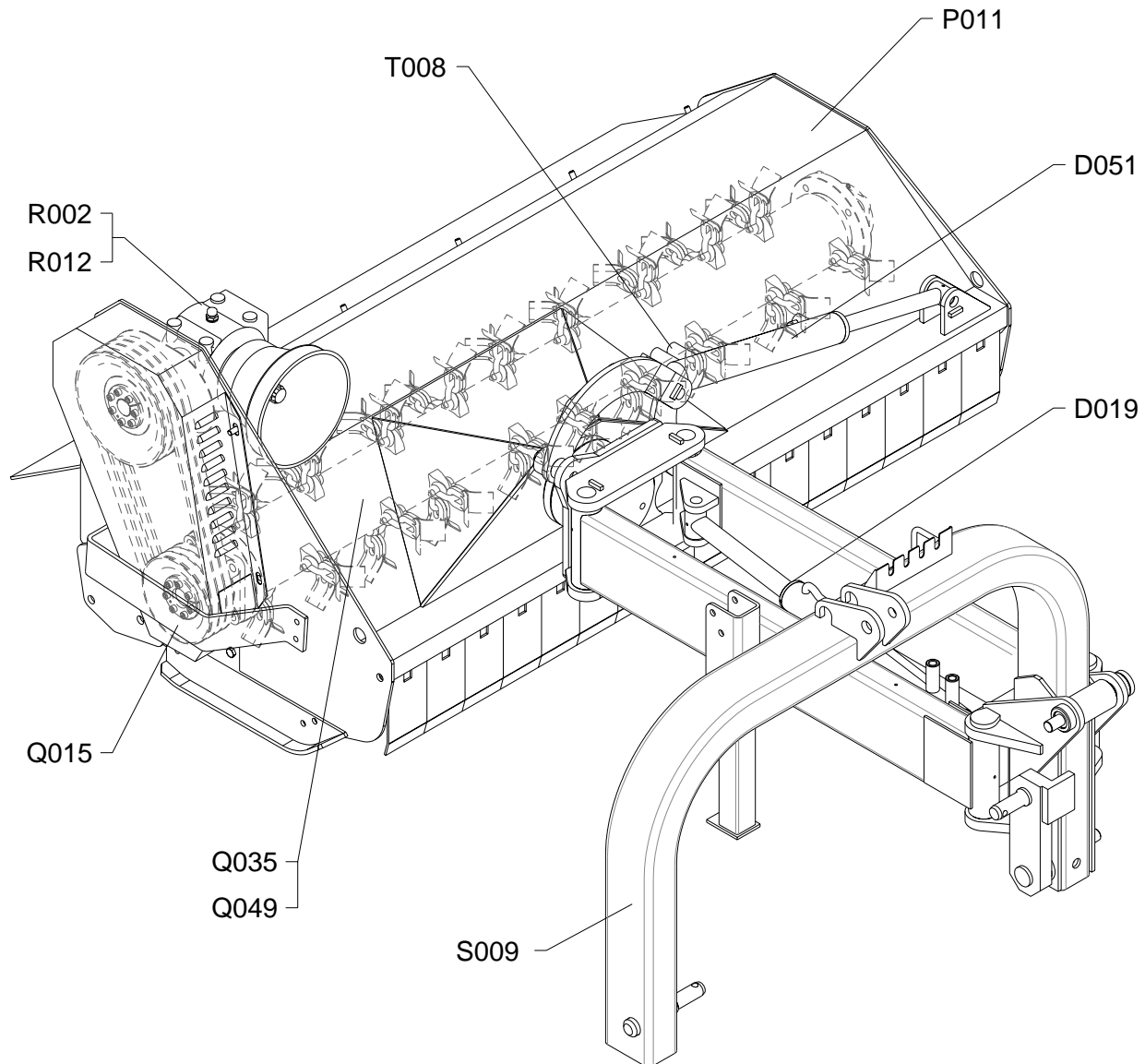
Comandi martinetti · Jack controls · Zylinder · Steuerungen · Commandes vernis · Mandos gatos

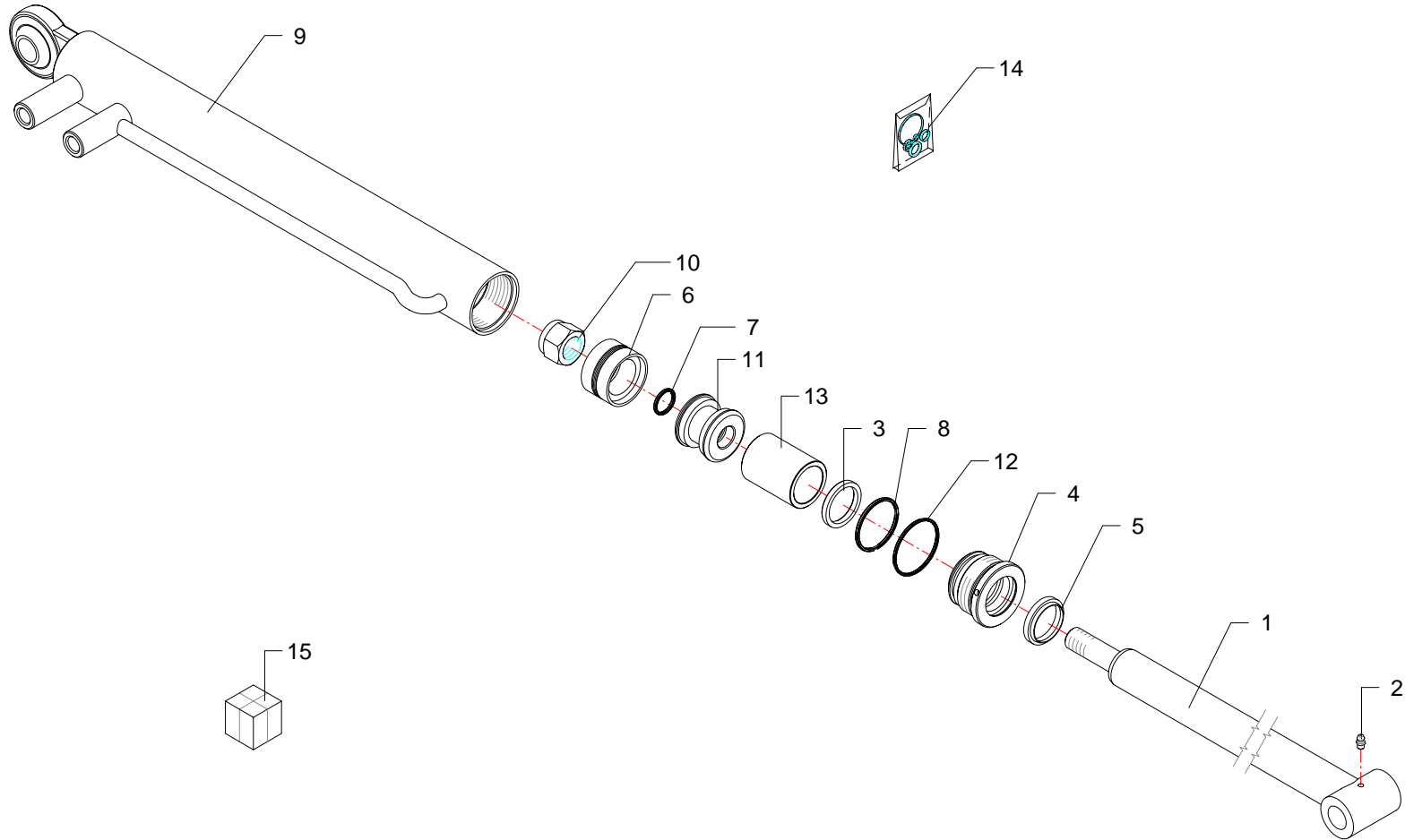
INDICE FIGURATIVO - PICTURE INDEX - ABBILDUNGSVERZEICHNIS
INDEX FIGURATIF - INDICE FIGURATIVO

ZL160S - 02

ZL180S - 02

ZL200S - 02



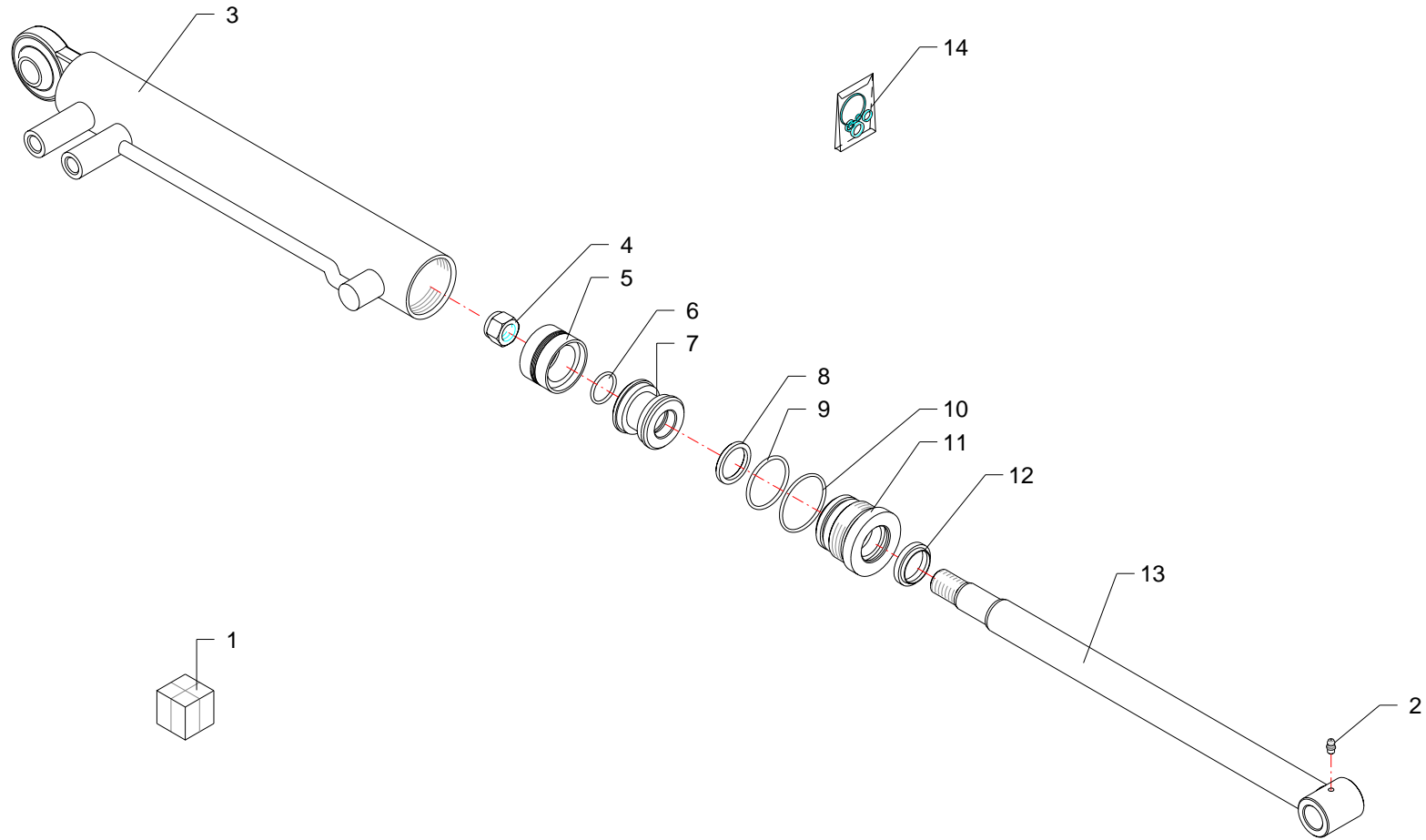


RIF	CODE	Qty				Denominazione-Denomination-Bezeichnung-Denomination-Denominacion
						I GB D F E
1	2734002	1				Stelo · Stem · Stange · Tige · Asta
2	0337001	1				Ingrassatore · Grease nipple · Schmiernippel · Graisseur · Engrasador
3	B169137	1				Guarnizione · Gasket · Dichtung · Joint · Empaquetadura
4	2705003	1				Testata · Flail head · Maehkopf · Tête de broyage · Cabezale
5	WRM137169	1				Guarnizione · Gasket · Dichtung · Joint · Empaquetadura
6	DBM196133	1				Guarnizione · Gasket · Dichtung · Joint · Empaquetadura
7	OR021	1				Guarnizione · Gasket · Dichtung · Joint · Empaquetadura
8	OR132	1				Guarnizione · Gasket · Dichtung · Joint · Empaquetadura
9	2734003	1				Cilindro · Cylinder · Zylinder · Cylindre · Cilindro
10	0310010	1				Dado · Nut · Mutter · Erou · Tuerca
11	2712003	1				Pistone · Piston · Kolben · Piston · Piston
12	OR135	1				Guarnizione · Gasket · Dichtung · Joint · Empaquetadura
13	27129001	1				Distanziale · Spacer · Distanzstueck · Entretoise · Separador
14	2601019	1				Kit guarnizioni · Set of gaskets · Satzdichtungen · Jeu de joints · Serie de guarniciones
15	27129000	1				Martinetto · Jack · Zylinder · Vérin · Gato

Martinetto · Jack · Zylinder · Vérin · Gato

FERRI

D019

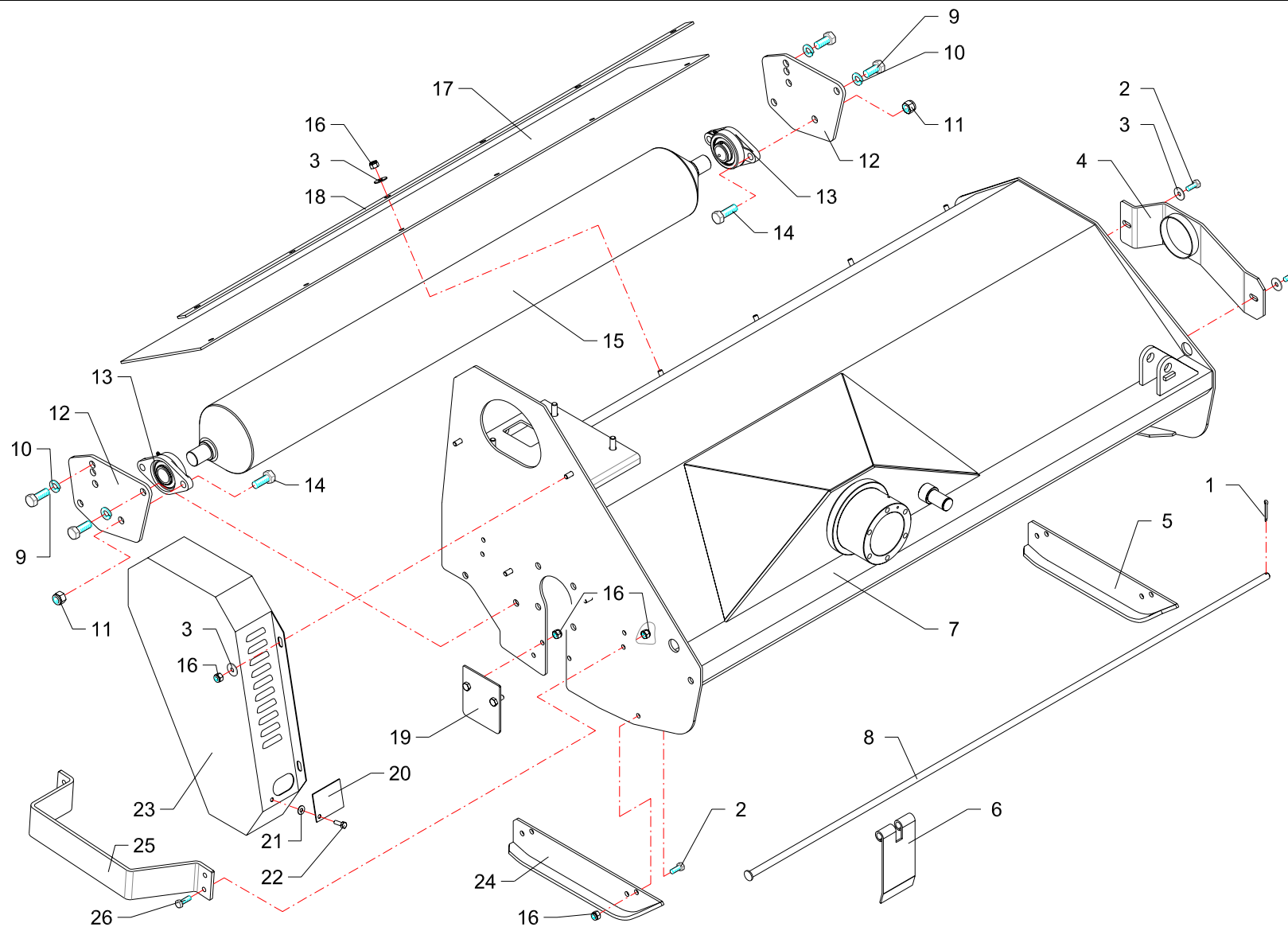


RIF	CODE	Qty				Denominazione-Denomination-Bezeichnung-Denomination-Denominacion
						I GB D F E
1	27157000	1				Martinetto · Jack · Zylinder · Vérin · Gato
2	0337001	1				Ingrassatore · Grease nipple · Schmiernippel · Graisseur · Engrasador
3	27157010	1				Cilindro · Cylinder · Zylinder · Cylindre · Cilindro
4	0310009	1				Dado · Nut · Mutter · Ecrou · Tuerca
5	DAS 60 44	1				Guarnizione · Gasket · Dichtung · Joint · Empaquetadura
6	OR119	1				Guarnizione · Gasket · Dichtung · Joint · Empaquetadura
7	27157003	1				Pistone · Piston · Kolben · Piston · Piston
8	TS 35 43 5,8	1				Guarnizione · Gasket · Dichtung · Joint · Empaquetadura
9	OR832	1				Guarnizione · Gasket · Dichtung · Joint · Empaquetadura
10	OR228	1				Guarnizione · Gasket · Dichtung · Joint · Empaquetadura
11	27157004	1				Ghiera · Locknut · Sicherungsring · Ecrou freine · Arandela
12	PW35	1				Guarnizione · Gasket · Dichtung · Joint · Empaquetadura
13	27157020	1				Stelo · Stem · Stange · Tige · Asta
14	2604006	1				Kit guarnizioni · Set of gaskets · Satzdichtungen · Jeu de joints · Serie de guarniciones

Martinetto · Jack · Zylinder · Vérin · Gato

FERRI

D051



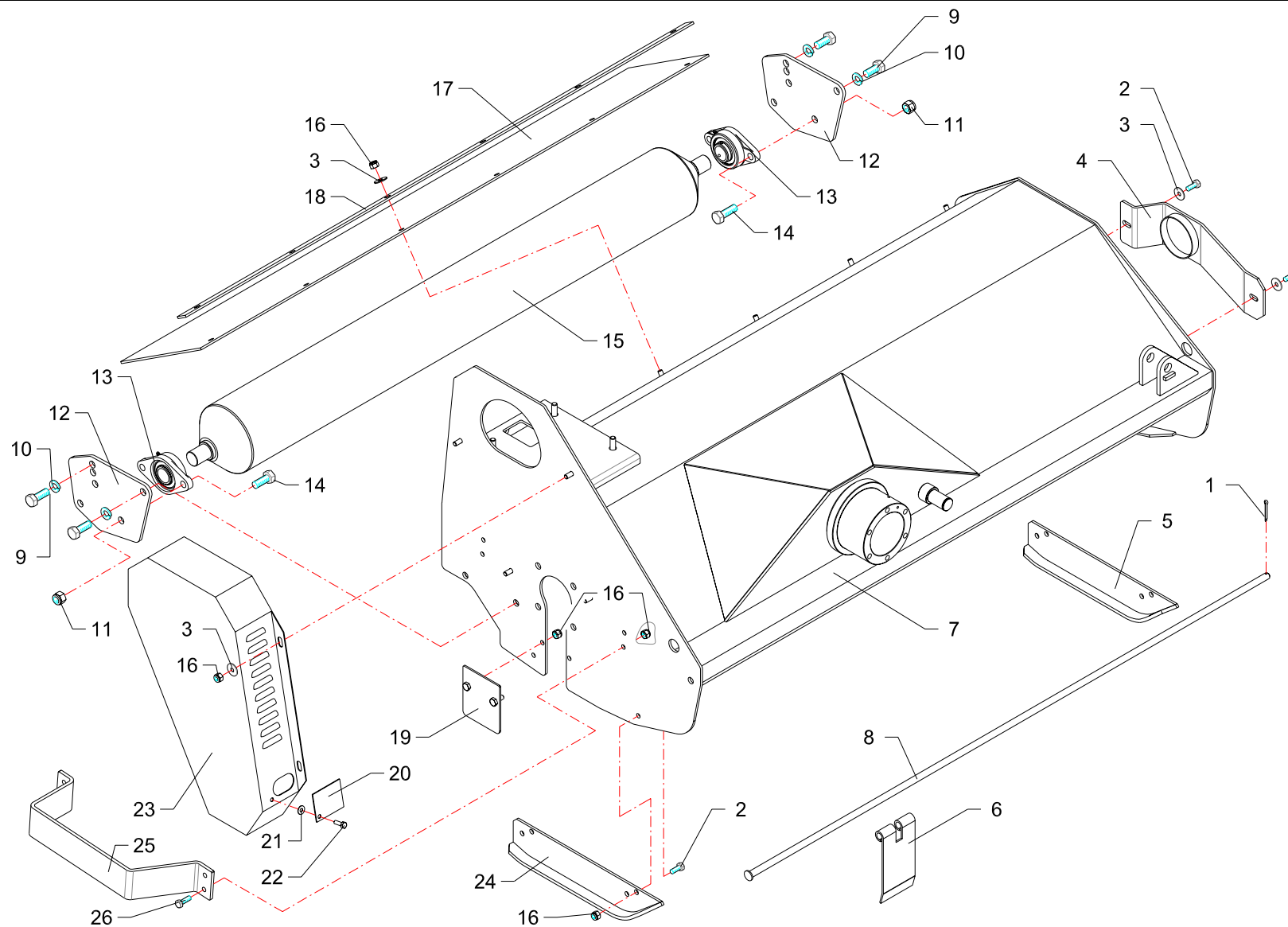
RIF	CODE	Qnt			Denominazione-Denomination-Bezeichnung-Denomination-Denominacion
		ZL160S [02]	ZL180S [02]	ZL200S [02]	
1	0336003Z	1	1	1	Copiglia · Split pin · Splint · Goupille · Pasador
2	0342006Z	6	6	6	Vite · Bolt · Schraube · Vis · Tornillo
3	0349002Z	12	12	12	Rondella · Washer · Scheibe · Rondelle · Arandela
4	P12170400	1	1	1	Protezione · Guard · Schutz · Protection · Proteccion
5	MT14160200	1	1	1	Slitta · Skid · Kufe · Patin · Zapata de des.
6	1701016	16	18	18	Bandella · Guard · Schutzvorrichtung · Protection · Banda
7	TLP16010200	1			Telaio · Frame · Rahmen · Chassis · Bastidor
7	TLP18010200		1		Telaio · Frame · Rahmen · Chassis · Bastidor
7	TLP20010200			1	Telaio · Frame · Rahmen · Chassis · Bastidor
8	MT16080100	1			Asta · Rod · Stange · Barre · Asta
8	MT18080100		1		Asta · Rod · Stange · Barre · Asta
8	MT20080100			1	Asta · Rod · Stange · Barre · Asta
9	0344004	4	4	4	Vite · Bolt · Schraube · Vis · Tornillo
10	0322006Z	4	4	4	Rondella · Washer · Scheibe · Rondelle · Arandela
11	0310004	4	4	4	Dado · Nut · Mutter · Ecrou · Tuerca
12	TLP16100100	2	2	2	Supporto · Bracket · Halterung · Support · Soporte
13	0101004	2	2	2	Cuscinetto · Bearing · Lager · Roulement · Cojinete
14	0344005	4	4	4	Vite · Bolt · Schraube · Vis · Tornillo
15	TLP16160100	1			Rullo · Roller · Walze · Rouleau · Rodillo
15	TLP18160100		1		Rullo · Roller · Walze · Rouleau · Rodillo
15	TLP20160100			1	Rullo · Roller · Walze · Rouleau · Rodillo
16	0310002	18	18	18	Dado · Nut · Mutter · Ecrou · Tuerca
17	TLP16170200	1			Tela gommata · Rubberized canvas · Gummiertes tuch · Toile cadutch. · Tela cauche.
17	TLP18170100		1		Tela gommata · Rubberized canvas · Gummiertes tuch · Toile cadutch. · Tela cauche.
17	TLP20170300			1	Tela gommata · Rubberized canvas · Gummiertes tuch · Toile cadutch. · Tela cauche.
18	TLP16080100	1			Asta · Rod · Stange · Barre · Asta
18	TLP18080100		1		Asta · Rod · Stange · Barre · Asta
18	TLP20080100			1	Asta · Rod · Stange · Barre · Asta
19	MT14170400	1	1	1	Protezione · Guard · Schutz · Protection · Proteccion
20	MP16030300	1	1	1	Coperchio · Cover · Deckel · Couvercle · Tapa
21	0376011	1	1	1	Rondella · Washer · Scheibe · Rondelle · Arandela
22	0347005Z	1	1	1	Vite · Bolt · Schraube · Vis · Tornillo
23	TLP20030100	1	1	1	Carter · Casing · Keilriemenschutz · Enveloppe · Carter
24	MT14160300	1	1	1	Slitta · Skid · Kufe · Patin · Zapata de des.
25	TLP16170300	1	1	1	Protezione · Guard · Schutz · Protection · Proteccion

I GB D F E

Telaio · Frame · Rahmen · Chassis · Bastidor

FERRI

P011

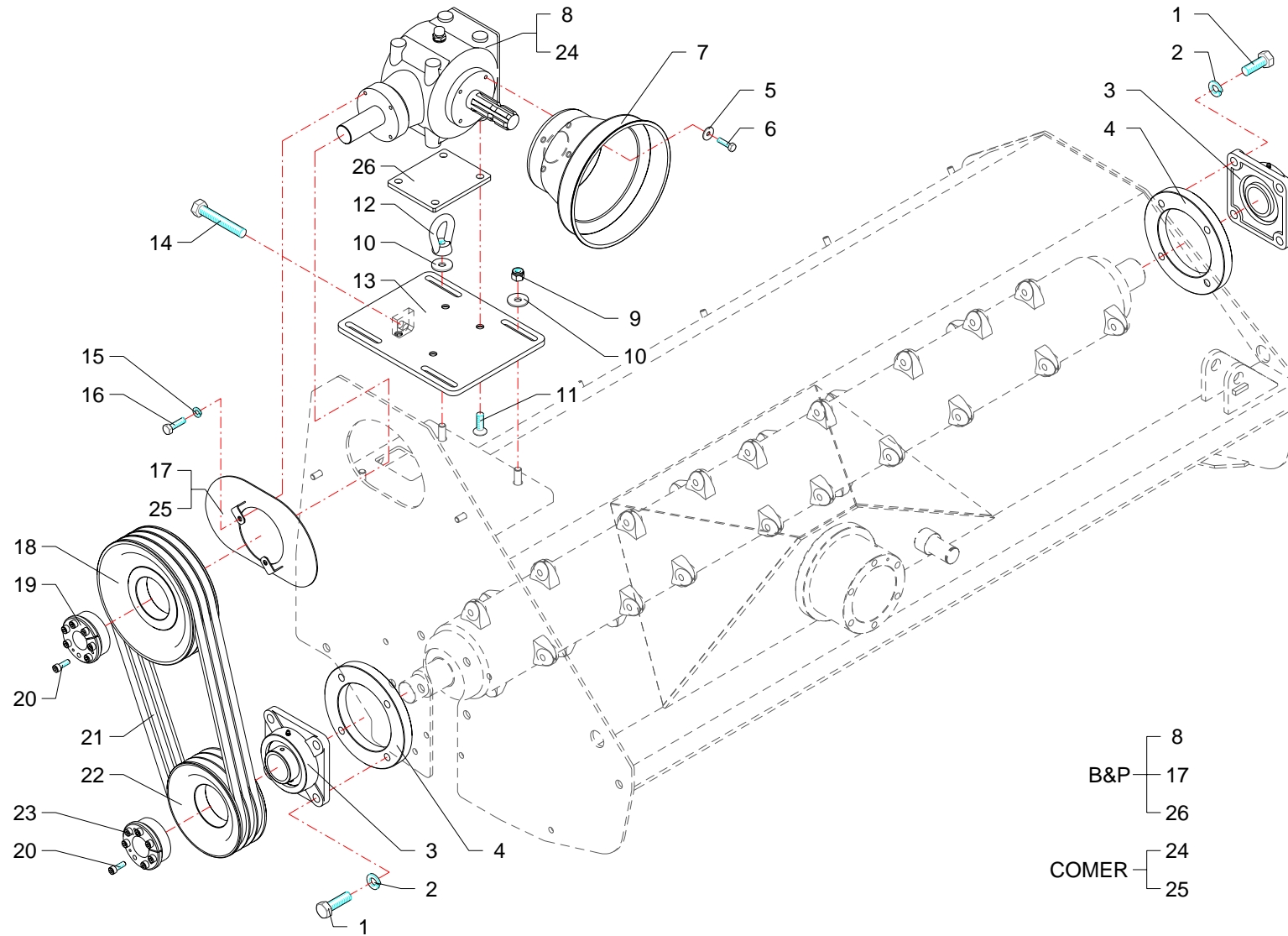


RIF	CODE	Qnt			Denominazione-Denomination-Bezeichnung-Denomination-Denominacion					
		ZL.160S [02]	ZL.180S [02]	ZL.200S [02]						
26	0342005Z	4	4	4						I GB D F E
Vite · Bolt · Schraube · Vis · Tornillo										

Telaio · Frame · Rahmen · Chassis · Bastidor

FERRI

P011



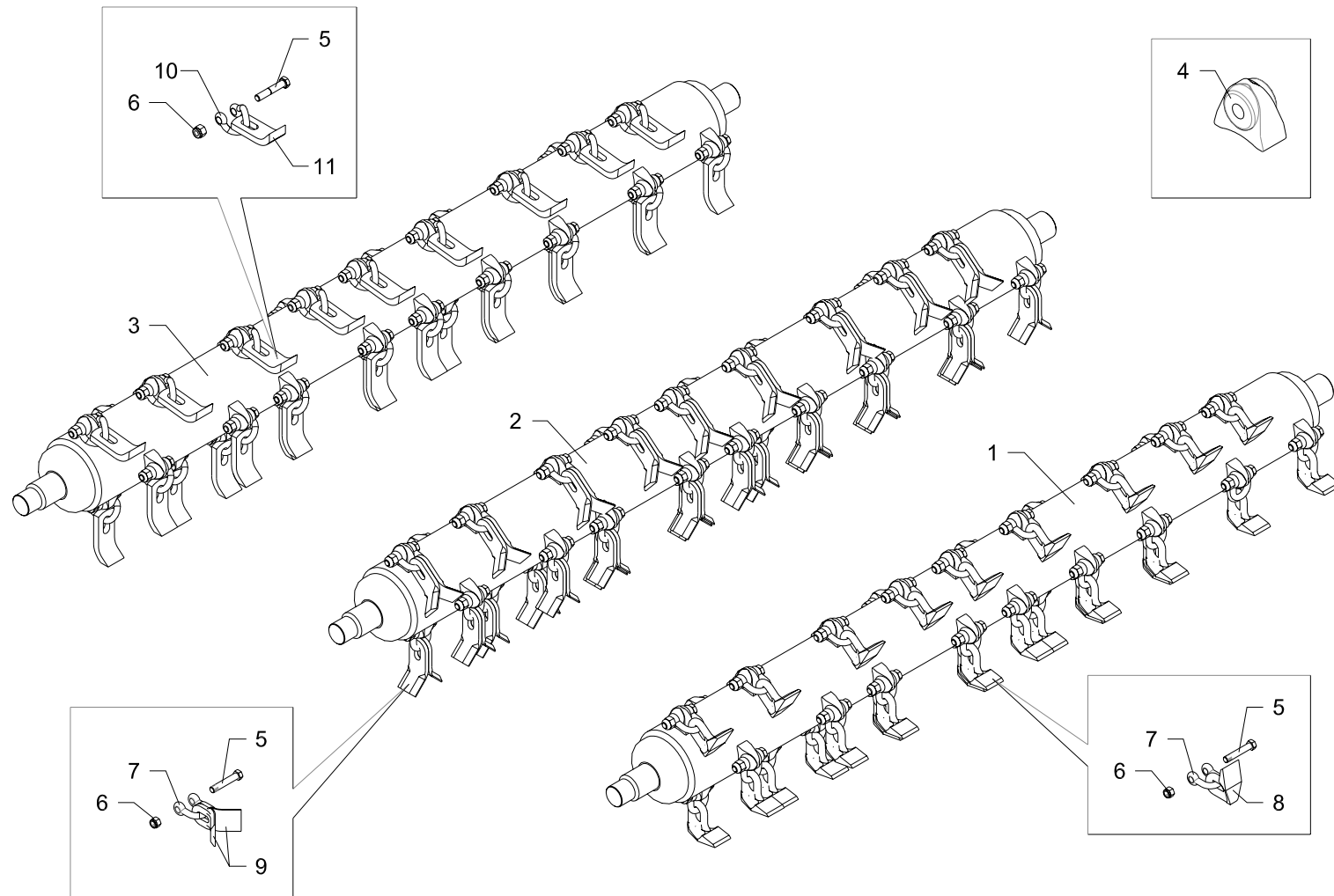
RIF	CODE	Qnt					Denominazione-Denomination-Bezeichnung-Denomination-Denominacion
		ZL160S [02]	ZL180S [02]	ZL200S [02]			
1	0344006Z	8	8	8			Vite · Bolt · Schraube · Vis · Tornillo
2	0322006Z	8	8	8			Rondella · Washer · Scheibe · Rondelle · Arandela
3	0104003	2	2	2			Cuscinetto · Bearing · Lager · Roulement · Cojinete
4	TLP16150100	2	2	2			Flangia · Flange · Flansch · Flasque · Brida
5	0349001Z	4	4	4			Rondella · Washer · Scheibe · Rondelle · Arandela
6	0347005Z	4	4	4			Vite · Bolt · Schraube · Vis · Tornillo
7	1701011	1	1	1			Cuffia · Guard · Schutz · Protecteur · Casqueta
8	0601130	1	1	1			Scatola ad ingranaggi · Gear box · Getriebe · Boite à engranage · Multiplicador
9	0310003	3	3	3			Dado · Nut · Mutter · Erou · Tuerca
10	0349003Z	4	4	4			Rondella · Washer · Scheibe · Rondelle · Arandela
11	0313003	4	4	4			Vite · Bolt · Schraube · Vis · Tornillo
12	0355003	1	1	1			Golfare · Eared Screw · Oesenschraube · Vis a oeil · Perno de Ojal
13	TLP16070300	1	1	1			Supporto · Bracket · Halterung · Support · Soporte
14	0344015Z	1	1	1			Vite · Bolt · Schraube · Vis · Tornillo
15	0322002Z	2	2	2			Rondella · Washer · Scheibe · Rondelle · Arandela
16	0347006Z	2	2	2			Vite · Bolt · Schraube · Vis · Tornillo
17	TLP16170100	1	1	1			Protezione · Guard · Schutz · Protection · Proteccion
18	0701084	1	1				Puleggia · Pulley · Riemscheibe · Poulie · Polea
18	0701083			1			Puleggia · Pulley · Riemscheibe · Poulie · Polea
19	1601009	1	1	1			Bloccaggio · Clamping · Blockierung · Blocage · Blocaje
20	0317006	14	14				Vite · Bolt · Schraube · Vis · Tornillo
21	0804008	3	3	4			Cinghia · Belt · Keilriemen · Courroie · Correa
22	0701116	1	1				Puleggia · Pulley · Riemscheibe · Poulie · Polea
22	0701102			1			Puleggia · Pulley · Riemscheibe · Poulie · Polea
23	1601011	1	1	1			Bloccaggio · Clamping · Blockierung · Blocage · Blocaje
24	0601145			1			Scatola ad ingranaggi · Gear box · Getriebe · Boite à engranage · Multiplicador
25	TLP20170200			1			Protezione · Guard · Schutz · Protection · Proteccion
26	TLP20140100			1			Spessore · Shimset · Spurscheibe · Epaisseur · Espesor

I GB D F E

Gruppo trasmissione · Transmission unit · Antriebsgruppe · Kit de transmission · Grupo transmision

FERRI

Q015



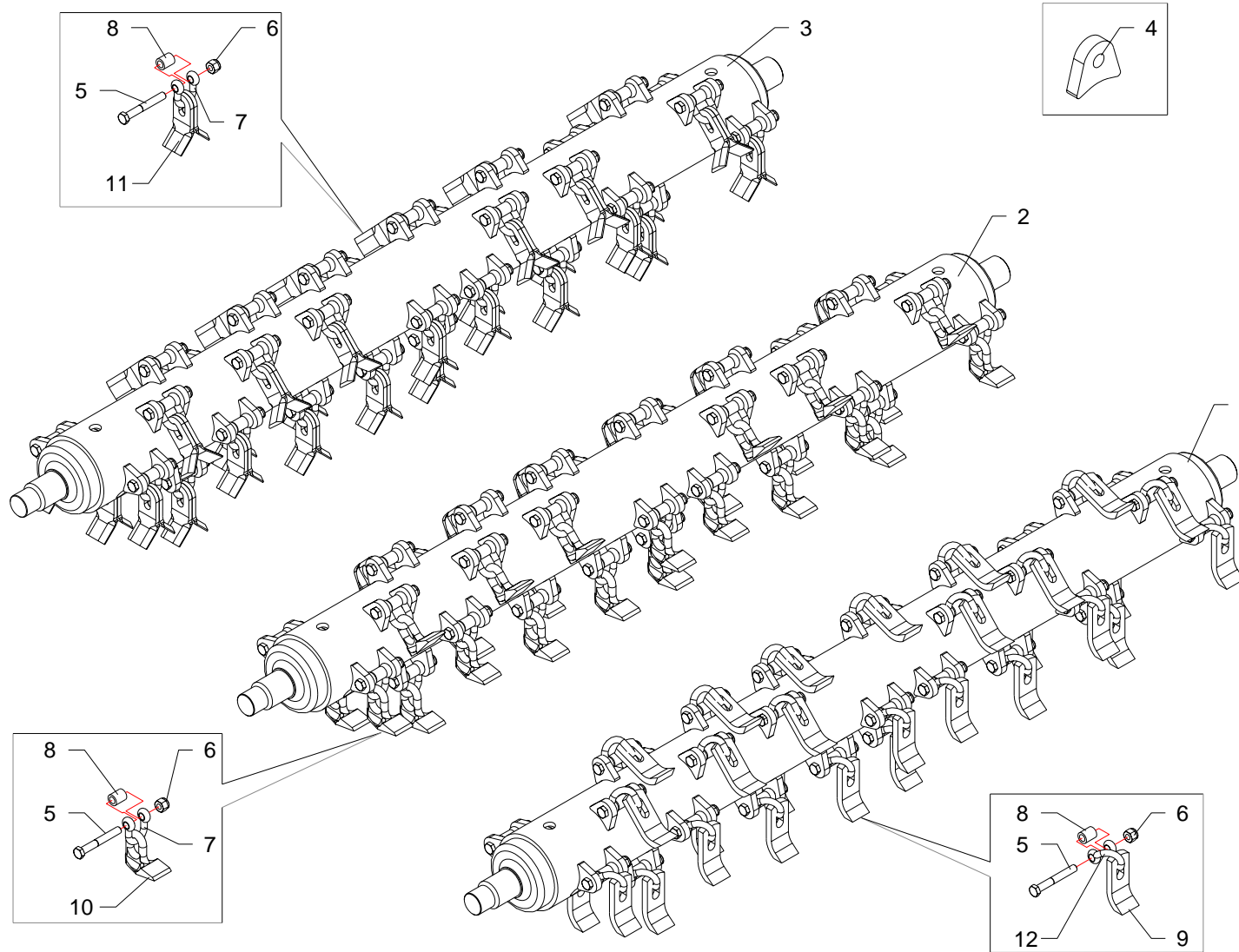
RIF	CODE	Qnt			Denominazione-Denomination-Bezeichnung-Denominacion
		ZL160S [02]	ZL180S [02]	ZL200S [02]	
1	ZL1602	1			Martelletti snodati · Bootie blades · Aufgeschäkelte Schlegel · Couteaux cuillers · Martillos oscilantes
1	ZL1802		1		Martelletti snodati · Bootie blades · Aufgeschäkelte Schlegel · Couteaux cuillers · Martillos oscilantes
1	ZL2004			1	Martelletti snodati · Bootie blades · Aufgeschäkelte Schlegel · Couteaux cuillers · Martillos oscilantes
2	ZL1601	1			Coltelli snodati + diritti · Articulated + straight flails · Aufgeschäkelte + gerade Messer · Couteaux "Y" à manilles + droits · Cuchillas oscilantes + recta
2	ZL1801		1		Coltelli snodati + diritti · Articulated + straight flails · Aufgeschäkelte + gerade Messer · Couteaux "Y" à manilles + droits · Cuchillas oscilantes + recta
2	ZL2003			1	Coltelli snodati + diritti · Articulated + straight flails · Aufgeschäkelte + gerade Messer · Couteaux "Y" à manilles + droits · Cuchillas oscilantes + recta
3	ZL1607	1			Coltelli a spatola · Hedge trimming blades · Spachtelmesser · Couteaux spatule · Cuchillas oscilantes
3	ZL1803		1		Coltelli a spatola · Hedge trimming blades · Spachtelmesser · Couteaux spatule · Cuchillas oscilantes
3	ZL2005			1	Coltelli a spatola · Hedge trimming blades · Spachtelmesser · Couteaux spatule · Cuchillas oscilantes
4	TE12020103	36	40	44	Supporto · Bracket · Halterung · Support · Soporte
5	0393003	36	40	44	Vite · Bolt · Schraube · Vis · Tornillo
6	0395001	36	40	44	Dado · Nut · Mutter · Erou · Tuerca
7	0901031	36	40	44	Cavallotto · Ubolt · Bügelbozen · Crampillon · Perno de U
8	0901138	36	40	44	Mazza · Hammer blade · Schlegel · Marteau · Martillo
9	0901068	72	80	88	Coltello · Blade · Messer · Couteau · Cuchilla
10	0901136	36	40	44	Cavallotto · Ubolt · Bügelbozen · Crampillon · Perno de U
11	0901139	36	40	44	Coltello · Blade · Messer · Couteau · Cuchilla

I GB D F E

Gruppo rotore · Rotor with blades · Messerwelle · Rotor couteaux · Rotor portacuchillas

FERRI

Q035



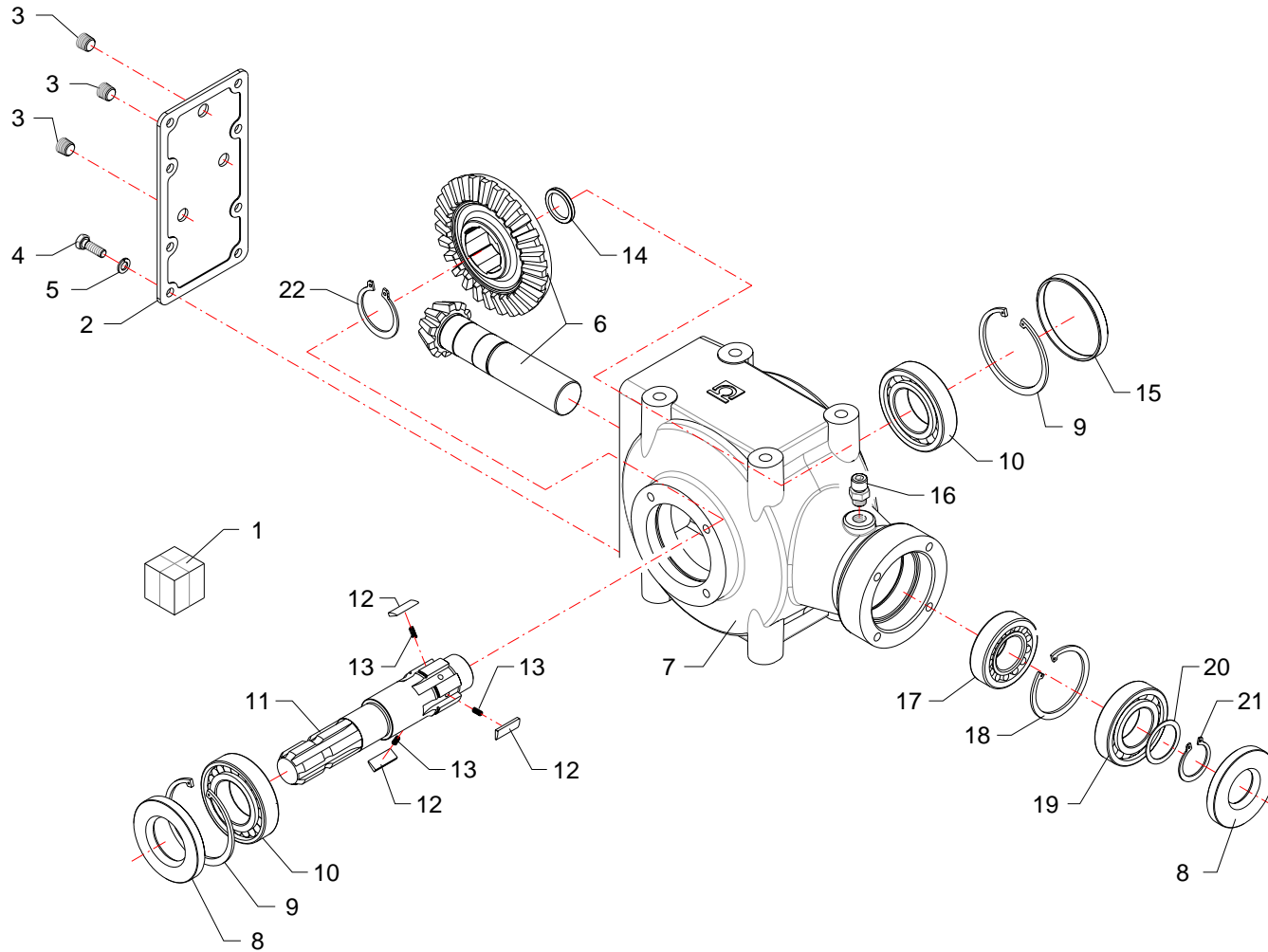
RIF	CODE	Qnt			Denominazione-Denomination-Bezeichnung-Denomination-Denominacion
		ZL160S [02]	ZL180S [02]	ZL200S [02]	
1	ZL1609	1			Coltelli a spatola · Hedge trimming blades · Spachtelmesser · Couteaux spatule · Cuchillas oscilantes
1	ZL1806		1		Coltelli a spatola · Hedge trimming blades · Spachtelmesser · Couteaux spatule · Cuchillas oscilantes
1	ZL2011			1	Coltelli a spatola · Hedge trimming blades · Spachtelmesser · Couteaux spatule · Cuchillas oscilantes
2	ZL1608	1			Martelletti snodati · Bootie blades · Aufgeschäkelte Schlegel · Couteaux cuillers · Martillos oscilantes
2	ZL1805		1		Martelletti snodati · Bootie blades · Aufgeschäkelte Schlegel · Couteaux cuillers · Martillos oscilantes
2	ZL2010			1	Martelletti snodati · Bootie blades · Aufgeschäkelte Schlegel · Couteaux cuillers · Martillos oscilantes
3	ZL1603	1			Coltelli snodati + diritti · Articulated + straight flails · Aufgeschäkelte + gerade Messer · Couteaux "Y" à manilles + droits · Cuchillas oscilantes + recta
3	ZL1804		1		Coltelli snodati + diritti · Articulated + straight flails · Aufgeschäkelte + gerade Messer · Couteaux "Y" à manilles + droits · Cuchillas oscilantes + recta
3	ZL2009			1	Coltelli snodati + diritti · Articulated + straight flails · Aufgeschäkelte + gerade Messer · Couteaux "Y" à manilles + droits · Cuchillas oscilantes + recta
4	TN12020601	72	80	88	Supporto · Bracket · Halterung · Support · Soporte
5	0393006	36	40	44	Vite · Bolt · Schraube · Vis · Tornillo
6	0359003	36	40	44	Dado · Nut · Mutter · Erou · Tuerca
7	0901137	36	40	44	Cavalotto · Ubolt · Bügelbozen · Crampillon · Perno de U
8	1101028	36	40	44	Boccola · Bushing · Buchse · Bague · Casquillo
9	0901139	36	40	44	Coltello · Blade · Messer · Couteau · Cuchilla
10	0901138	36	40	44	Mazza · Hammer blade · Schlegel · Marteau · Martillo
11	0901068	72	80	88	Coltello · Blade · Messer · Couteau · Cuchilla
12	0901140	36	40	44	Cavalotto · Ubolt · Bügelbozen · Crampillon · Perno de U


I GB D F E

Gruppo rotore · Rotor with blades · Messerwelle · Rotor couteaux · Rotor portacuchillas

FERRI

Q049

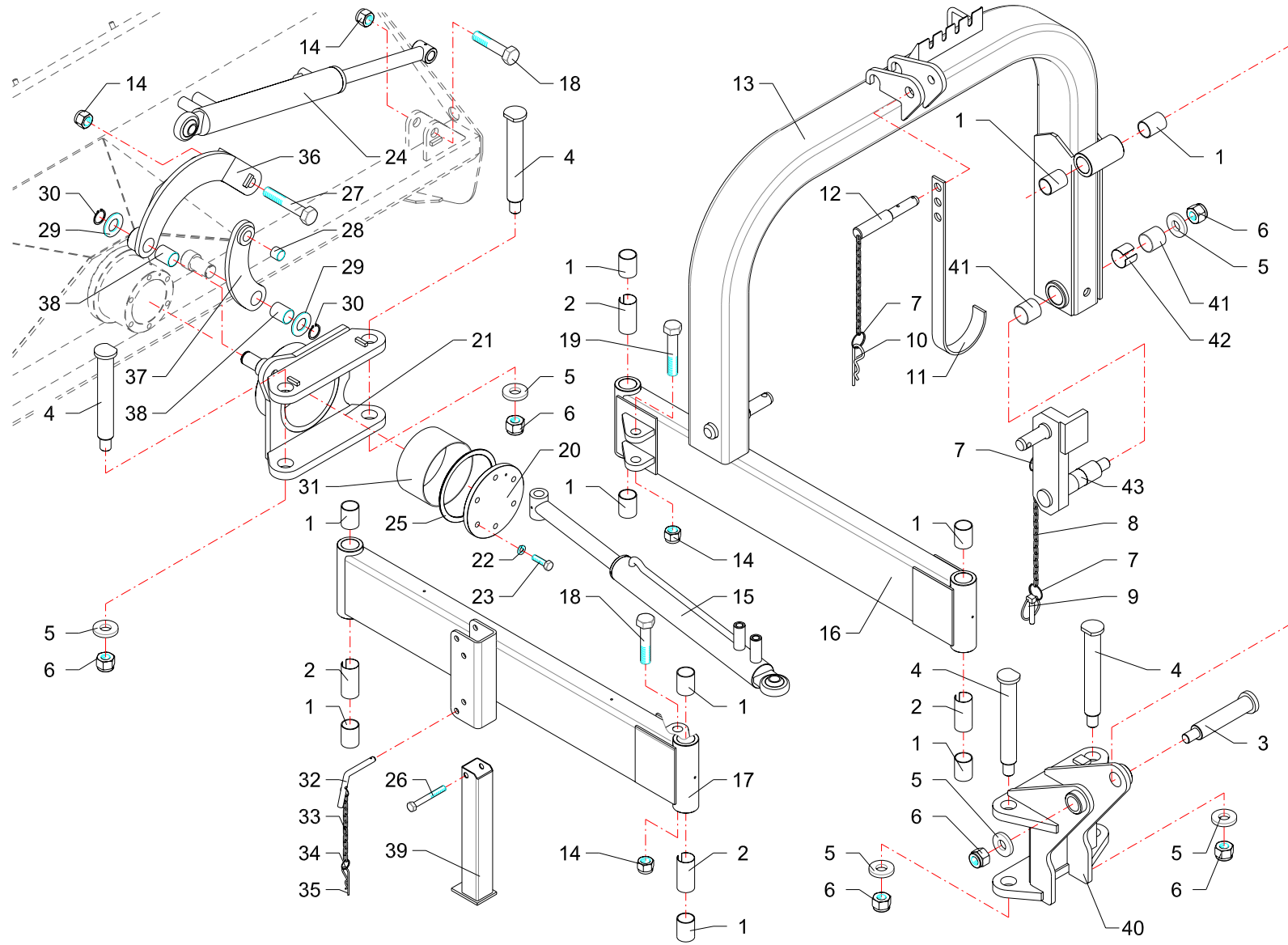


RIF	CODE	Qty				Denominazione-Denomination-Bezeichnung-Denomination-Denominacion
						
1	0601140	1				Scatola ad ingranaggi · Gear box · Getriebe · Boite à engranage · Multiplicador
2	298600049	1				Coperchio · Cover · Deckel · Couvercle · Tapa
3	373010000	3				Tappo · Cap · Stopfen · Buchon · Tapon
4	319024200	4				Vite · Bolt · Schraube · Vis · Tornillo
5	335008002	4				Rondella · Washer · Scheibe · Rondelle · Arandela
6	448308318	1				Coppia conica · Bevel gear pair · Kegelradsatz · Couple conique · Pareja conica
7	290240408	1				Scatola · Housing · Gehaeuse · Boite · Caja
8	355016035	2				Guarnizione · Gasket · Dichtung · Joint · Empaquetadura
9	338000072	2				Anello · Ring · Ring · Bague · Anillo
10	354101035	2				Cuscinetto · Bearing · Lager · Roulement · Cojinete
11	295039986	1				Albero · Shaft · Welle · Arbre · Arbol
12	298700006	3				Piastra · Plate · Platte · Plate · Placa
13	351011370	3				Molla · Spring · Feder · Ressort · Muelle
14	298403504	1				Distanziale · Spacer · Distanzstueck · Entretoise · Separador
15	372003000	1				Cappello · Cap · Deckel · Capuchon · Capuchon
16	373007000	1				Tappo · Cap · Stopfen · Buchon · Tapon
17	354404035	1				Cuscinetto · Bearing · Lager · Roulement · Cojinete
18	338000062	1				Seeger · Seeger · Seeger · Seeger · Seeger
19	354401035	1				Cuscinetto · Bearing · Lager · Roulement · Cojinete
20	340E03500	1				Spessore · Shimset · Spurscheibe · Epaisseur · Espesor
21	337001035	1				Anello · Ring · Ring · Bague · Anillo
22	337000046	1				Seeger · Seeger · Seeger · Seeger · Seeger

Scatola ad ingranaggi · Gear box · Getriebe · Boite à engranage · Multiplicador

FERRI

R012



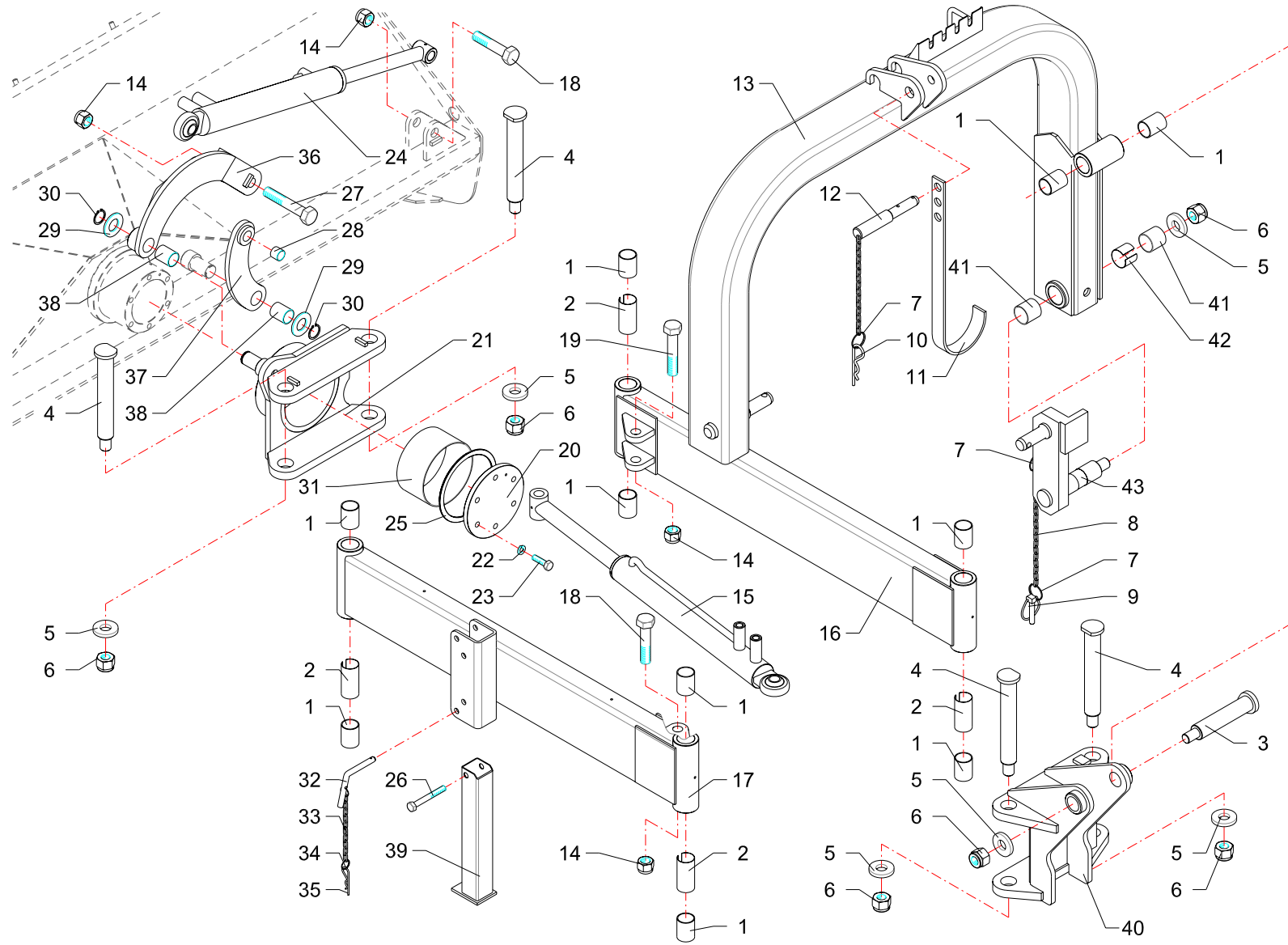
RIF	CODE	Qty			Denominazione-Denomination-Bezeichnung-Denomination-Denominacion
		ZL-160S [02]	ZL-180S [02]	ZL-200S [02]	
1	1001014	10	10	10	Boccola · Bushing · Buchse · Bague · Casquillo
2	TLP16140100	5	5	5	Distanziale · Spacer · Distanzstueck · Entretoise · Separador
3	TLP16110100	1	1	1	Perno · Pin · Zapfen · Goujon · Perno
4	TP48110200	4	4	4	Perno · Pin · Zapfen · Goujon · Perno
5	TP48150100	6	6	6	Rondella · Washer · Scheibe · Rondelle · Arandela
6	0359008	6	6	6	Dado · Nut · Mutter · Erou · Tuerca
7	2301115	5	5	5	Anello · Ring · Ring · Bague · Anillo
8	2301117	2	2	2	Catena · Chain · Kette · Chaîne · Banda
9	0340008	2	2	2	Spina · Pin · Stift · Goupille · Pasador hendido
10	0340020	1	1	1	Copiglia · Split pin · Splint · Goupille · Pasador
11	F27070400	1	1	1	Supporto · Bracket · Halterung · Support · Soporte
12	F16110500	1	1	1	Spina · Pin · Stift · Goupille · Pasador hendido
13	TLP16090400	1	1	1	Attacco 3 punti · 3 Point linkage · 3-Pkt Anschluss · Attelage 3ème point · Bastidor-chasis
14	0359007	4	4	4	Dado · Nut · Mutter · Erou · Tuerca
15	27129000	1	1	1	Martinetto · Jack · Zylinder · Vérin · Gato
16	TLP16210200	1	1	1	Braccio · Arm · Arm · Bras · Brazo
17	TLP16210100	1	1	1	Braccio · Arm · Arm · Bras · Brazo
18	TLP16190300	2	2	2	Vite · Bolt · Schraube · Vis · Tornillo
19	TLP16190500	1	1	1	Vite · Bolt · Schraube · Vis · Tornillo
20	TLP16150200	1	1	1	Piastra · Plate · Platte · Plate · Placa
21	TLP16070500	1	1	1	Attacco · Linkage · Anschluss · Attelage · Ataque
22	0322004Z	6	6	6	Rondella · Washer · Scheibe · Rondelle · Arandela
23	0343005Z	6	6	6	Vite · Bolt · Schraube · Vis · Tornillo
24	27157000	1	1	1	Martinetto · Jack · Zylinder · Vérin · Gato
25	TLP16150300	1	1	1	Anello · Ring · Ring · Bague · Anillo
26	0303016Z	1	1	1	Vite · Bolt · Schraube · Vis · Tornillo
27	TLP16190400	1	1	1	Vite · Bolt · Schraube · Vis · Tornillo
28	1001002	1	1	1	Boccola · Bushing · Buchse · Bague · Casquillo
29	0321012Z	2	2	2	Rondella · Washer · Scheibe · Rondelle · Arandela
30	0324027	2	2	2	Seeger · Seeger · Seeger · Seeger · Seeger
31	1001033	1	1	1	Boccola · Bushing · Buchse · Bague · Casquillo
32	10018	1	1	1	Perno · Pin · Zapfen · Goujon · Perno
33	2301118	1	1	1	Catena · Chain · Kette · Chaîne · Banda
34	2301074	2	2	2	Anello · Ring · Ring · Bague · Anillo
35	0340022	1	1	1	Copiglia · Split pin · Splint · Goupille · Pasador

I GB D F E

Attacco 3 punti · 3 Point linkage · 3-Pkt Anschluss · Attelage 3ème point · Bastidor-chasis

FERRI

S009

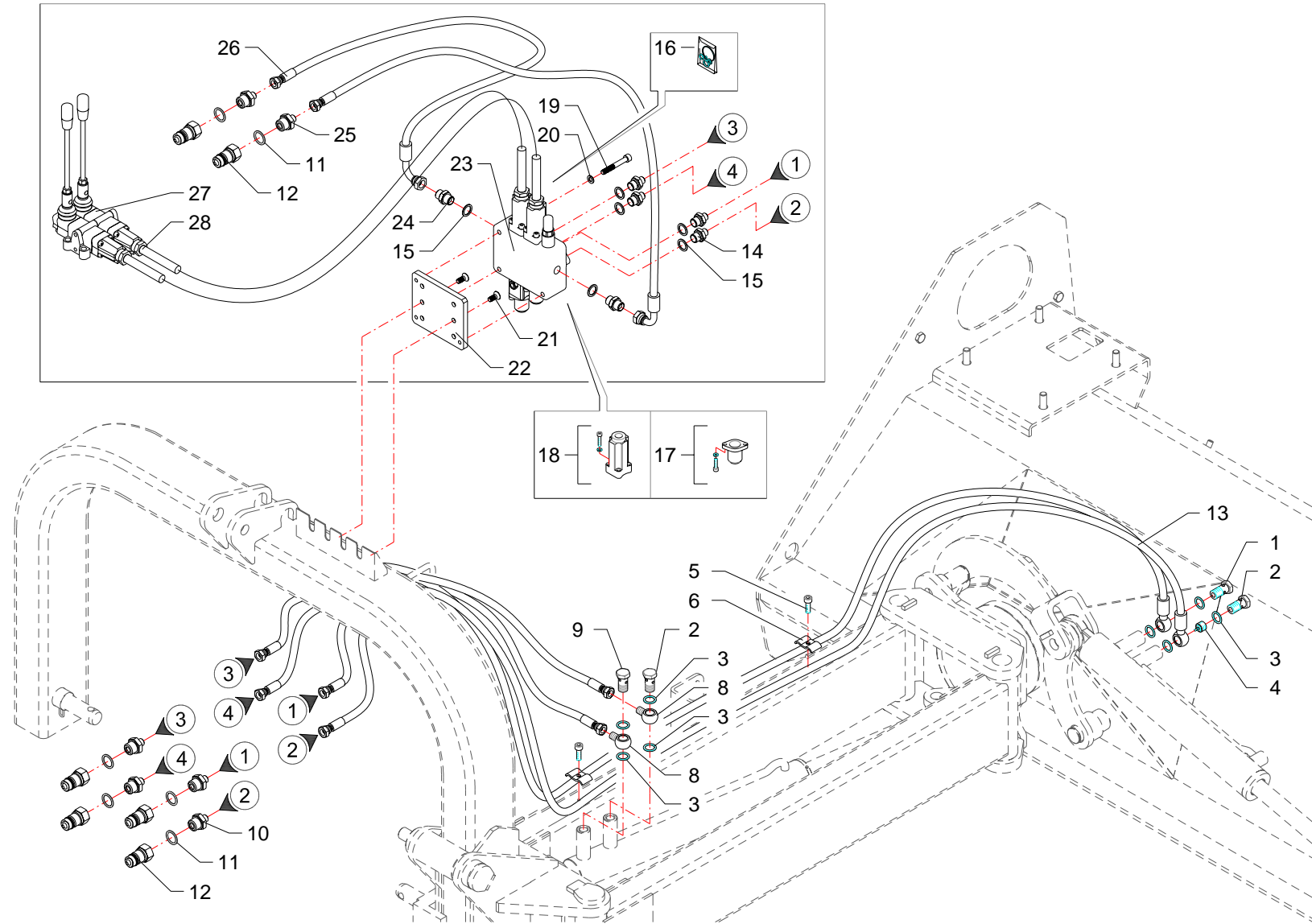


RIF	CODE	Qnt					Denominazione-Denomination-Bezeichnung-Denomination-Denominacion
		ZL160S [02]	ZL180S [02]	ZL200S [02]			
36	TLP16200100	1	1	1			I GB D F E
37	TLP16200300	1	1	1			Leva · Lever · Hebel · Levier · Palanca
38	1001024	2	2	2			Leva · Lever · Hebel · Levier · Palanca
39	TLP16040100	1	1	1			Boccola · Bushing · Buchse · Bague · Casquillo
40	TLP16070400	1	1	1			Piede · Pad · Fuss · Pied · Pie
41	1001035	2	2	2			Attacco · Linkage · Anschluss · Attelage · Ataque
42	TLP16140200	1	1	1			Boccola · Bushing · Buchse · Bague · Casquillo
43	TLP16090500	1	1	1			Distanziale · Spacer · Distanzstueck · Entretoise · Separador
							Attacco · Linkage · Anschluss · Attelage · Ataque

Attacco 3 punti · 3 Point linkage · 3-Pkt Anschluss · Attelage 3ème point · Bastidor-chasis

FERRI

S009



RIF	CODE	Qnt					Denominazione-Denomination-Bezeichnung-Denomination-Denominacion
		ZL160S [02]	ZL180S [02]	ZL200S [02]			
1	0412008	1	1	1			Vite cava · Hollow Screw · Hohlschraube · Vis creuse · Tornillo hueco
2	0412003	2	2	2			Vite cava · Hollow Screw · Hohlschraube · Vis creuse · Tornillo hueco
3	0408003	6	6	6			Rondella · Washer · Scheibe · Rondelle · Arandela
4	0417034	1	1	1			Valvola · Valve · Ventil · Soupape · Válvula
5	0347006Z	2	2	2			Vite · Bolt · Schraube · Vis · Tornillo
6	TP48290200	2	2	2			Fermatubi · Pipe clamp · Rohrshelle · Serre tuyaux · Sujeta tubos
7	0501063	2	2	2			Tube · Pipe · Schlauch · Tuyau · Tubo
8	0428005	2	2	2			Raccordo · Connector · Anschluss · Raccord · Brida
9	0412009	1	1	1			Vite cava · Hollow Screw · Hohlschraube · Vis creuse · Tornillo hueco
10	0401017	4	4	4			Riduzione · Nipple · Nippel · Adapteur · Reduccion
11	0408004	4	4	4			Rondella · Washer · Scheibe · Rondelle · Arandela
12	0406014	4	4	4			Innesto · Clutch · Kupplung · Embroyage · Injerto
13	0501038	2	2	2			Tube · Pipe · Schlauch · Tuyau · Tubo
14	0401003	4	4	4			Riduzione · Nipple · Nippel · Adapteur · Reduccion
15	0408003	6	6	6			Rondella · Washer · Scheibe · Rondelle · Arandela
16	1305166	1	1	1			Kit guarnizioni · Set of gaskets · Satzdichtungen · Jeu de joints · Serie de guarniciones
17	5V08105000	2	2	2			Cappello · Cap · Deckel · Capuchon · Capuchon
18	5TEL105005	2	2	2			Cappello · Cap · Deckel · Capuchon · Capuchon
19	0317013Z	3	3	3			Vite · Bolt · Schraube · Vis · Tornillo
20	0321002Z	3	3	3			Rondella · Washer · Scheibe · Rondelle · Arandela
21	0311002Z	2	2	2			Vite · Bolt · Schraube · Vis · Tornillo
22	TL20070600	1	1	1			Piastra · Plate · Platte · Plate · Placa
23	1305167	1	1	1			Distributore · Control valve · Steverblock · Distributeur · Distribuidor
24	0402003	2	2	2			Nipplo · Nipple · Nippel · Niplo · Niple
25	0401004	2	2	2			Riduzione · Nipple · Nippel · Adapteur · Reduccion
26	0502029	2	2	2			Tube · Pipe · Schlauch · Tuyau · Tubo
27	1305158	1	1	1			Telecomando · Remote control · Fernsteuerung · Telecommande · Telecomando
28	1305129	2	2	2			Cavo · Cable · Kabel · Cable · Cable

I GB D F E

Comandi martinetti · Jack controls · Zylinder · Steuerungen · Commandes vernis · Mandos gatos

FERRI

T008

FERRI

Questa pagina è bianca per esigenza d'impostazione di catalogo

This page has been left blank for reasons of clarity

Diese weisse seite ist für unsere katalogeintragungen bestimmt

On a laissé cette page en blanc pour de raisons de clarte

Se ha dejado en blanco esta pagina por razones de claridad

ELENCO ALFA-NUMERICO COMPONENTI TAVOLE CATALOGO

ALPHANUMERICAL PARTS LIST-EXPLODED-VIEW

ALPHANUMERISCHES TEILVERZEICHNIS-KATALOGTABELLEN

LISTA ALPHANUMERIQUE PIECES-TABLES CATALOGUE VUES ECLATEES

LISTA ALFANUMERICA PIEZAS-TABLAS CATALOGO PLANOS DESPEZADOS

CODE	Tavola	RIF	Qnt			
0101004	P011	13	2	2	2	
0104003	Q015	3	2	2	2	
0303016Z	S009	26	1	1	1	
0310002	P011	16	18	18	18	
0310003	Q015	9	3	3	3	
0310004	P011	11	4	4	4	
0310009	D051	4	1			
0310010	D019	10	1			
0311002Z	T008	21	2	2	2	
0313003	Q015	11	4	4	4	
0317006	Q015	20	14	14		
0317013Z	T008	19	3	3	3	
0321002Z	T008	20	3	3	3	
0321012Z	S009	29	2	2	2	
0322002Z	Q015	15	2	2	2	
0322004Z	S009	22	6	6	6	
0322006Z	P011	10	4	4	4	
0322006Z	Q015	2	8	8	8	
0324027	S009	30	2	2	2	
0336003Z	P011	1	1	1	1	
0337001	D019	2	1			
0337001	D051	2	1			
0340008	S009	9	2	2	2	
0340020	S009	10	1	1	1	
0340022	S009	35	1	1	1	
0342005Z	P011	26	4	4	4	
0342006Z	P011	2	6	6	6	
0343005Z	S009	23	6	6	6	
0344004	P011	9	4	4	4	
0344005	P011	14	4	4	4	
0344006Z	Q015	1	8	8	8	
0344015Z	Q015	14	1	1	1	
0347005Z	P011	22	1	1	1	
0347005Z	Q015	6	4	4	4	
0347006Z	Q015	16	2	2	2	
0347006Z	T008	5	2	2	2	
0349001Z	Q015	5	4	4	4	
0349002Z	P011	3	12	12	12	

CODE	Tavola	RIF	Qnt			
0349003Z	Q015	10	4	4	4	
0355003	Q015	12	1	1	1	
0359003	Q049	6	36	40	44	
0359007	S009	14	4	4	4	
0359008	S009	6	6	6	6	
0376011	P011	21	1	1	1	
0393003	Q035	5	36	40	44	
0393006	Q049	5	36	40	44	
0395001	Q035	6	36	40	44	
0401003	T008	14	4	4	4	
0401004	T008	25	2	2	2	
0401017	T008	10	4	4	4	
0402003	T008	24	2	2	2	
0406014	T008	12	4	4	4	
0408003	T008	3	6	6	6	
0408003	T008	15	6	6	6	
0408004	T008	11	4	4	4	
0412003	T008	2	2	2	2	
0412008	T008	1	1	1	1	
0412009	T008	9	1	1	1	
0417034	T008	4	1	1	1	
0428005	T008	8	2	2	2	
0501038	T008	13	2	2	2	
0501063	T008	7	2	2	2	
0502029	T008	26	2	2	2	
0601130	Q015	8	1	1	1	
0601140	R012	1	1			
0601145	Q015	24			1	
0701083	Q015	18			1	
0701084	Q015	18	1	1		
0701102	Q015	22			1	
0701116	Q015	22	1	1		
0804008	Q015	21	3	3	4	
0901031	Q035	7	36	40	44	
0901068	Q035	9	72	80	88	
0901068	Q049	11	72	80	88	
0901136	Q035	10	36	40	44	
0901137	Q049	7	36	40	44	

CODE	Tavola	RIF	Qnt			
0901138	Q035	8	36	40	44	
0901138	Q049	10	36	40	44	
0901139	Q035	11	36	40	44	
0901139	Q049	9	36	40	44	
0901140	Q049	12	36	40	44	
1001002	S009	28	1	1	1	
1001014	S009	1	10	10	10	
1001024	S009	38	2	2	2	
1001033	S009	31	1	1	1	
1001035	S009	41	2	2	2	
10018	S009	32	1	1	1	
1101028	Q049	8	36	40	44	
1305129	T008	28	2	2	2	
1305158	T008	27	1	1	1	
1305166	T008	16	1	1	1	
1305167	T008	23	1	1	1	
1601009	Q015	19	1	1	1	
1601011	Q015	23	1	1	1	
1701011	Q015	7	1	1	1	
1701016	P011	6	16	18	18	
2301074	S009	34	2	2	2	
2301115	S009	7	5	5	5	
2301117	S009	8	2	2	2	
2301118	S009	33	1	1	1	
2601019	D019	14	1			
2604006	D051	14	1			
2705003	D019	4	1			
2712003	D019	11	1			
27129000	D019	15	1			
27129000	S009	15	1	1	1	
27129001	D019	13	1			
27157000	D051	1	1			
27157000	S009	24	1	1	1	
27157003	D051	7	1			
27157004	D051	11	1			
27157010	D051	3	1			
27157020	D051	13	1			
2734002	D019	1	1			



CODE	Tavola	RIF	Qnt			
2734003	D019	9	1			
290240408	R012	7	1			
295039986	R012	11	1			
298403504	R012	14	1			
298600049	R012	2	1			
298700006	R012	12	3			
319024200	R012	4	4			
335008002	R012	5	4			
337000046	R012	22	1			
337001035	R012	21	1			
338000062	R012	18	1			
338000072	R012	9	2			
340E03500	R012	20	1			
351011370	R012	13	3			
354101035	R012	10	2			
354401035	R012	19	1			
354404035	R012	17	1			
355016035	R012	8	2			
372003000	R012	15	1			
373007000	R012	16	1			
373010000	R012	3	3			
448308318	R012	6	1			
5TEL105005	T008	18	2	2	2	
5V08105000	T008	17	2	2	2	
B169137	D019	3	1			
DAS 60 44	D051	5	1			
DBM196133	D019	6	1			
F16110500	S009	12	1	1	1	
F27070400	S009	11	1	1	1	
MP16030300	P011	20	1	1	1	
MT14160200	P011	5	1	1	1	
MT14160300	P011	24	1	1	1	
MT14170400	P011	19	1	1	1	
MT16080100	P011	8	1			
MT18080100	P011	8		1		
MT20080100	P011	8			1	
OR021	D019	7	1			
OR119	D051	6	1			

CODE	Tavola	RIF	Qnt			
OR132	D019	8	1			
OR135	D019	12	1			
OR228	D051	10	1			
OR832	D051	9	1			
P12170400	P011	4	1	1	1	
PW35	D051	12	1			
TE12020103	Q035	4	36	40	44	
TL20070600	T008	22	1	1	1	
TLP16010200	P011	7	1			
TLP16040100	S009	39	1	1	1	
TLP16070300	Q015	13	1	1	1	
TLP16070400	S009	40	1	1	1	
TLP16070500	S009	21	1	1	1	
TLP16080100	P011	18	1			
TLP16090400	S009	13	1	1	1	
TLP16090500	S009	43	1	1	1	
TLP16100100	P011	12	2	2	2	
TLP16110100	S009	3	1	1	1	
TLP16140100	S009	2	5	5	5	
TLP16140200	S009	42	1	1	1	
TLP16150100	Q015	4	2	2	2	
TLP16150200	S009	20	1	1	1	
TLP16150300	S009	25	1	1	1	
TLP16160100	P011	15	1			
TLP16170100	Q015	17	1	1	1	
TLP16170200	P011	17	1			
TLP16170300	P011	25	1	1	1	
TLP16190300	S009	18	2	2	2	
TLP16190400	S009	27	1	1	1	
TLP16190500	S009	19	1	1	1	
TLP16200100	S009	36	1	1	1	
TLP16200300	S009	37	1	1	1	
TLP16210100	S009	17	1	1	1	
TLP16210200	S009	16	1	1	1	
TLP18010200	P011	7		1		
TLP18080100	P011	18		1		
TLP18160100	P011	15		1		
TLP18170100	P011	17		1		

CODE	Tavola	RIF	Qnt			
TLP20010200	P011	7			1	
TLP20030100	P011	23	1	1	1	
TLP20080100	P011	18			1	
TLP20140100	Q015	26			1	
TLP20160100	P011	15			1	
TLP20170200	Q015	25			1	
TLP20170300	P011	17			1	
TN12020601	Q049	4	72	80	88	
TP48110200	S009	4	4	4	4	
TP48150100	S009	5	6	6	6	
TP48290200	T008	6	2	2	2	
TS 35 43 5,8	D051	8	1			
WRM137169	D019	5	1			
ZL1601	Q035	2	1			
ZL1602	Q035	1	1			
ZL1603	Q049	3	1			
ZL1607	Q035	3	1			
ZL1608	Q049	2	1			
ZL1609	Q049	1	1			
ZL1801	Q035	2		1		
ZL1802	Q035	1		1		
ZL1803	Q035	3		1		
ZL1804	Q049	3		1		
ZL1805	Q049	2		1		
ZL1806	Q049	1		1		
ZL2003	Q035	2			1	
ZL2004	Q035	1			1	
ZL2005	Q035	3			1	
ZL2009	Q049	3			1	
ZL2010	Q049	2			1	
ZL2011	Q049	1			1	

FERRI

ZL160S - 02

ZL180S - 02

ZL200S - 02

15/11/2004

FERRI

Questa pagina è bianca per esigenza d'impostazione di catalogo

This page has been left blank for reasons of clarity

Diese weisse seite ist fur unsere katalogeintragungen bestimmt

On a laisse cette page en blanc pour de raisons de clarte

Se ha dejado en blanco esta pagina por razones de claridad